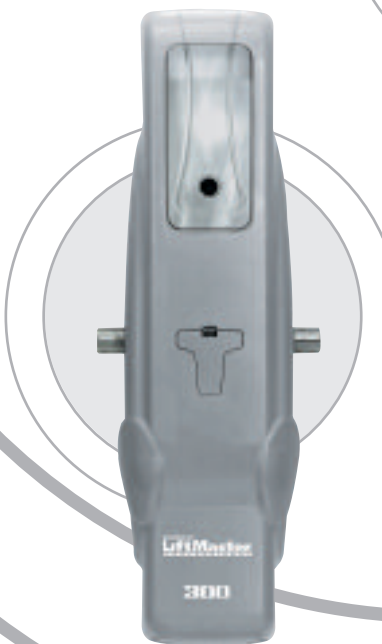


Automatismos para Puertas de Garaje residenciales

Catálogo de Productos

Controles y Emisores

Accesorios Para Puertas y Automatismos Para Puertas



CHAMBERLAIN™
LiftMaster™
PROFESSIONAL



Automatismos para puertas de garaje residenciales

Automatismos corriente continua (CC)

Todos los automatismos de CC se entregan con un sistema de detección de fuerzas con registro automático, límites electrónicos fáciles de programar, tecnología de código dinámico, transformador de bajo consumo, terminales de cable de rápida conexión, cuadro electrónica con diagnósticos, 1 luz *230V/40W con retardo de alumbrado ajustable en 2,5 minutos, antena, conexión de luz intermitente puerta a puerta. Cabezal automatismo específico y quí a C en acero de cadena o correa en 30mm por separado.

LiftMaster1000 Automatismos para puertas de garaje corriente continua



Automatismos para puertas de garaje corriente continua

Con: motor de CC 24V
Arranque suave/parada suave silencioso
Automatismo: por cadena o por correa
Cierre automático
Salida de tensión 24V de CC
Panel de control multifuncional con detector de movimientos,
Cabezal de automatismo para riel de conexión rápida

Motor de 5 años/ garantía completa de 2 años
Certificado por TÜV para cumplir lo expuesto en EN12453 sin sensores IR en puertas de hasta 130kg/ 13,5m²

Nº de modelo
LM1000A

Descripción

1000N 230-240V/50Hz 190W Tn= 10Nm
De reducción significa: engranaje 63:1
Capacidad de elevación: automático 0-100kg
Velocidad de avance: aprox. 160mm/seg.
Peso transporte, cabezal: 7,5kg
Consumo energía eléctrica en stand-by: 5,5W

Radio:

Receptor superheterodino Smart 433,92MHz
64 registros de memoria
Dos mini-emisores de 3 canales con Código dinámico
Con manual de instrucciones en 12 idiomas de UE y set de cable Schuko

LiftMaster800 Automatismos para puertas de garaje corriente continua

LiftMaster 800 Automatismos para puertas de garaje corriente continua

Con: motor de CC 24V
Arranque suave/parada suave silencioso
Automatismo: por cadena o por correa
Cierre automático
Salida de tensión 24V de CC
Panel de control multifuncional,
Cabezal de automatismo para riel de conexión rápida

Motor de 4 años/ garantía completa de 2 años
Certificado por TÜV para cumplir lo expuesto en EN12453 sin sensores IR en puertas de hasta 110kg / 13,5m²

Nº de modelo
LM800A

Descripción

800N 230-240V/50Hz 165W Tn= 8Nm
De reducción significa: engranaje 63:1
Capacidad de elevación: automático 0-80kg
Velocidad de avance: aprox. 160mm/seg.
Peso transporte, cabezal: 7.5kg
Consumo energía eléctrica en stand-by: 5W

Radio:

Receptor superheterodino Smart 433,92MHz
32 registros de memoria
Un mini-emisor de 3 canales con código dinámico

Con manual de instrucciones en 12 idiomas de UE y set



LiftMaster600 Automatismos para puertas de garaje corriente continua



Automatismos para puertas de garaje corriente continua

Con: motor de CC 24V
Arranque suave/parada suave silencioso
Automatismo: por cadena o por correa
Pulsador iluminado
Cabezal de automatismo para riel de conexión rápida

Motor de 3 años/ garantía completa de 2 años
Certificado por TÜV para cumplir lo expuesto en EN12453 sin sensores IR en puertas de hasta 90kg / 10,7m²

Nº de modelo
LM600A

Descripción

600N 230-240V/50Hz 130W Tn= 6Nm
De reducción significa: engranaje 63:1
Capacidad de elevación: automático 0-60kg
Velocidad de avance: aprox. 160mm/seg.
Peso transporte, cabezal: 7,5kg
Consumo energía eléctrica en stand-by: 5W

Radio:

Receptor superheterodino Smart 433,92MHz
16 registros de memoria
Un mini-emisor de 3 canales con Código dinámico

Con manual de instrucciones en 12 idiomas de UE y set de cable Schuko

*No se incluye bombilla

Automatismos para puertas de garaje residenciales



Automatismos corriente alterna (CA)

Todos los automatismos de corriente alterna se entregan con un sistema de detección de fuerzas con registro automático, ajustes de límites mecánicos externos, tecnología de código dinámico, transformador de bajo consumo, terminales de cable de rápida conexión, cuadro electrónica con diagnósticos, 1 luz *230V/40W con retardo de alumbrado ajustable en 2,5 minutos, antena, conexión de luz intermitente puerta a puerta.

Cabezal automatismo específico y guía C en acero de cadena en 30mm por separado.

5580 Automatismos para puertas de garaje cadena

5580 Automatismos para puertas de garaje cadena

Con: motor CA de alto rendimiento
Accionamiento por cadena
Lentes de luz pivotantes
Pulsador iluminado

Garantía completa de 2 años

Certificado por TÜV para cumplir lo expuesto en EN12453 sin sensores IR en puertas de hasta 110kg / 13,5m²

Nº de modelo

5580

Descripción

800N 230-240V/50Hz, 400W, 2,5 A
De reducción significa: engranaje 16:1
Capacidad de elevación: automático 0-80kg.
Velocidad de avance: aprox. 133mm/seg.
Peso transporte, cabezal: 12,2kg
Consumo energía eléctrica en stand-by: 2,6W

Radio:

Receptor superheterodino 433,92MHz Smart.
Acepta 8 códigos de emisor, 1 código interruptor DIP y 1 código de sistema de llave digital inalámbrica
Un mini-emisor de 3 canales con Código dinámico

Con manual de instrucciones en 12 idiomas de UE y set de cable Schuko



3780 Automatismos para puertas de garaje cadena

3780 Automatismos para puertas de garaje cadena

Con: motor CA de alto rendimiento
Accionamiento por cadena
Lentes de luz pivotantes
Pulsador iluminado

Garantía completa de 2 años

Certificado por TÜV para cumplir lo expuesto en EN12453 sin sensores IR en puertas de hasta 110kg / 13,5m²

Nº de modelo

3780

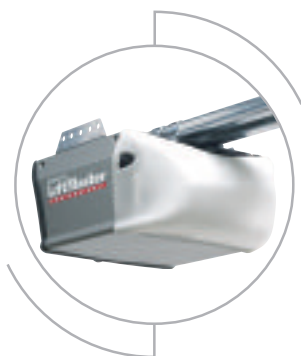
Descripción

800N 230-240V/50Hz, 400W, 2,5 A
De reducción significa: engranaje 16:1
Capacidad de elevación: automático 0-80kg.
Velocidad de avance: aprox. 133mm/seg.
Peso transporte, cabezal: 12,2kg
Consumo energía eléctrica en stand-by: 2,6W

Radio:

Receptor superheterodino 433,92MHz Smart.
No se incluye ni el receptor ni los emisores Terminal de potencia eléctrica para control por radio de 24V de CC en extremo de panel posterior.

Con manual de instrucciones en 12 idiomas de UE y set de cable Schuko



*No se incluye bombilla

Automatismos para puertas de garaje kit corriente continua

LiftMaster 60 Automatismos para puertas de garaje kit corriente continua

Con: motor de CC 24V
Arranque suave/parada suave silencioso
Automatismo: por cadena o por correa
Pulsador iluminado
Se incluye 1 bombilla *24V/25W
Cabezal de automatismo para riel de conexión rápida

Garantía completa de 2 años

Certificado por TÜV para cumplir lo expuesto en EN12453 sin sensores IR en puertas de hasta 90kg / 10,7m²

Nº de modelo

LM60K cadena
con manual de instrucciones en 12 idiomas de UE y set de cable Schuko
LM60R correa
con manual de instrucciones en 12 idiomas de UE y set de cable Schuko

Descripción

600N 230-240V/50Hz 100W Tn= 5Nm
De reducción significa: engranaje 63:1
Capacidad de elevación: automático 0-60kg
Velocidad de avance: aprox. 160mm/seg.
Peso transporte, cabezal: 12,5kg
Consumo energía eléctrica en stand-by: 4W

Radio:

Receptor superheterodino Smart 433,92MHz
12 registros de memoria
Un mini-emisor de 3 canales con Código dinámico





Automatismos para puertas de garaje residenciales

Guías

Para LM1000A, LM800A, LM600A, 5580, 3780. Especificar cabeza automatismo y guía por separado.

Toda las guías se entregan con un dispositivo tensor automático de cadena o correa. Altura de seguridad de gálibo vertical requerida: Guía C de 30mm

Modelo No.

7023CR3

7025CR3

7030CR3

7423CR3

7010CR3

Description

Riel C, 1-pieza, cadena, puerta 2,3m

Riel C, 1-pieza, cadena, puerta 2,5m

Riel C, 1-pieza, cadena, puerta 3,0m

Riel C, 4-piezas, cadena, puerta 2,3m

Material completo para extensión, riel C, 1,0m, cadena

8023CR3

8025CR3

8030CR3

8423CR3

8423CR3

8010CR3

Riel C, 1-pieza, correa, puerta 2,3m

Riel C, 1-pieza, correa, puerta 2,5m

Riel C, 1-pieza, correa, puerta 3,0m

Riel C, 4-piezas, correa, puerta 2,3m

Riel C, 4-piezas, correa, puerta 3,0m

Material completo para extensión, riel C, 1,0m, correa 4m

Recomendación de diagrama riel/modelo

	LM1000A	LM800A	LM600A	5580	3780	LM60
7023CR3	X	X	X	X	X	
7025CR3	X	X	X	X	X	
7030CR3	X	X		X	X	
7423CR3	X	X	X	X	X	(incluido)
7010CR3	X	X		X	X	
8023CR3	X	X	X			
8025CR3	X	X	X			
8030CR3	X	X				
8423CR3	X	X	X			(incluido)
8430CR3	X	X				
8010CR3	X	X				



Automatismos LiftMaster aspectos generales

Aspectos generales

Acoplamiento puerta: brazo de puerta ajustable
Tipo de quadro electrónico: microprocesador de una pieza con eliminador de sobrevoltaje incorporado
Retardo de luz de una pieza
Ajuste de fuerzas: segmentado - registro automático
Longitud de cable de alimentación: 1,2m

Comodidad/seguridad

Desconexión rápida de emergencia
Reconexión automática de carro
Ajuste de modo de desconexión de carro
Ventilación/ apertura para animales de compañía
Parada de seguridad e inversión completa
Arriba: parada de seguridad

Controles digitales por radio

Los quadros electrónicos se destacan por el botón exclusivo Smart para programar los códigos del mando a distancia a la memoria del receptor.
Módulos RF: 433,92MHz - AM superheterodino Código dinámico o descodificación de código billón
Temperatura de servicio: -30°C a +65°C
Pila (emisor): 2x3V ó 1x3V (94335E)



El emisor se puede programar desde el automatismo o el panel de control.
El emisor se puede programar para controlar la luz del automatismo.
El emisor se puede programar para la función de apertura/ cierre / parada.
Temporización de luz de 2-1/2 minutos ajustable en 1-1/2, 2-1/2, 3-1/2, 4-1/2 minutos.
La luz del automatismo se puede programar para encenderse si el rayo infrarojo se interrumpe.



LM1000A LM800A LM600A LM60

1 parpadeo:	el sistema protector™ está abierto sin alinear o un objeto ha interrumpido el rayo infrarojo durante más de 4 segundos.
2 parpadeos:	el cable del sistema protector™ produce un cortocircuito o está conectado atrás.
3 parpadeos:	el cable del botón de la puerta o control de la pared produce un cortocircuito
4 parpadeos:	el sensor infrarojo se halla ligeramente desalineado (LED del sensor se atenúa o parpadea)
5 parpadeos:	sin sensor antiplastamiento en el primer segundo del desplazamiento. El motor se ha sobrecargado o los componentes electrónicos no han localizados la señal sensor antiplastamiento. La unidad se detendrá e invertirá su marcha en 1 segundo.
6 parpadeos:	Sensor antiplastamiento ha provocado una inversión (ajuste lento de fuerzas)
7 parpadeos:	Cuadro electrónico errónea (desenchufe y reconecte el automatismo)
9 parpadeos:	no se ha detectado un punto de pasada durante el desplazamiento.
Parpadeo rápido:	se está recibiendo un código del mando a distancia (no se debe programar el mando a distancia necesariamente para responder)

5580 3780

1 parpadeo:	el sistema protector™ está abierto sin alinear o un objeto ha interrumpido el rayo infrarojo durante más de 4 segundos.
2 parpadeos:	el cable del sistema protector™ produce un cortocircuito o está conectado atrás.
3 parpadeos:	el cable del botón de la puerta o control de la pared produce un cortocircuito
4 parpadeos:	el sensor infrarojo se halla ligeramente desalineado (LED del sensor se modifica o parpadea)
5 parpadeos:	sin sensor antiplastamiento en el primer segundo del desplazamiento. El motor se ha sobrecargado o los componentes electrónicos no han localizados la señal sensor antiplastamiento. La unidad se detendrá e invertirá su marcha en 1 segundo.
6 parpadeos:	Sensor antiplastamiento ha provocado una inversión (ajuste lento de fuerzas)
Parpadeo rápido:	se está recibiendo un código del mando a distancia código (sólo 5580) (no se debe programar el mando a distancia necesariamente para responder)

Instalación de todos los automatismos según las normativas EN12453 y/o IEC60335-95-2

Todos los automatismos LiftMaster cumplen o exceden lo expuesto en las regulaciones de la UE.

Los regímenes fuerzas de impacto, de detección de fuerzas, de puerta, de peso, y de tamaño de todos los automatismos del carro se han comprobado y certificado por TÜV-Rheinland.

Todos los automatismos cuentan con la homologación TÜV y el símbolo CE.

Todos los automatismos son compatibles con HomeLink.